

MONTHLY MEMBERSHIP PROGRESS REPORT

OMRÅDE SWEDEN

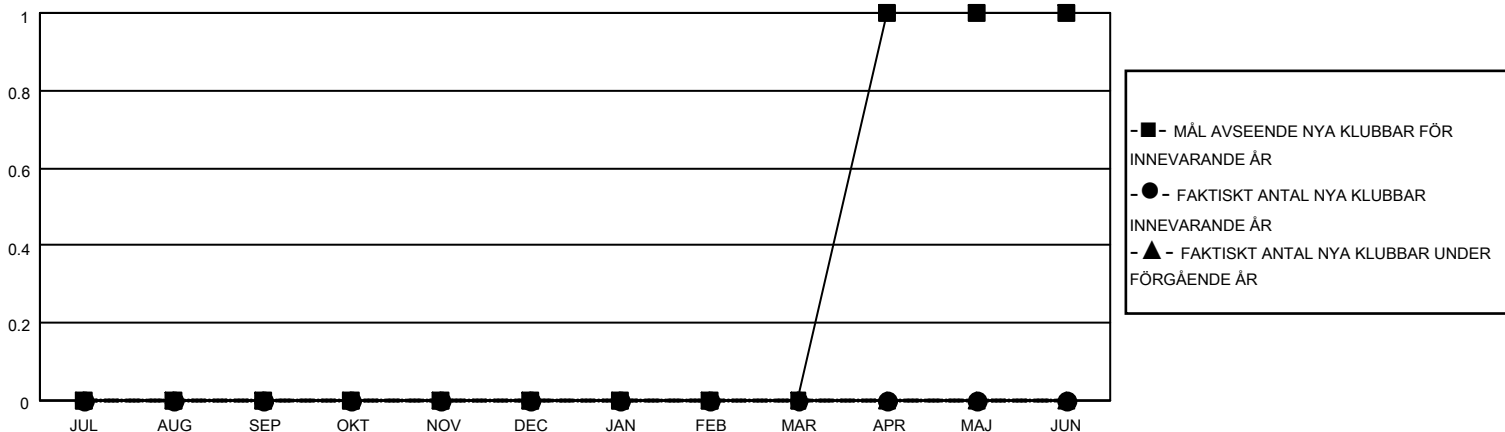
District 101 M

Results as of: 5/31/2022

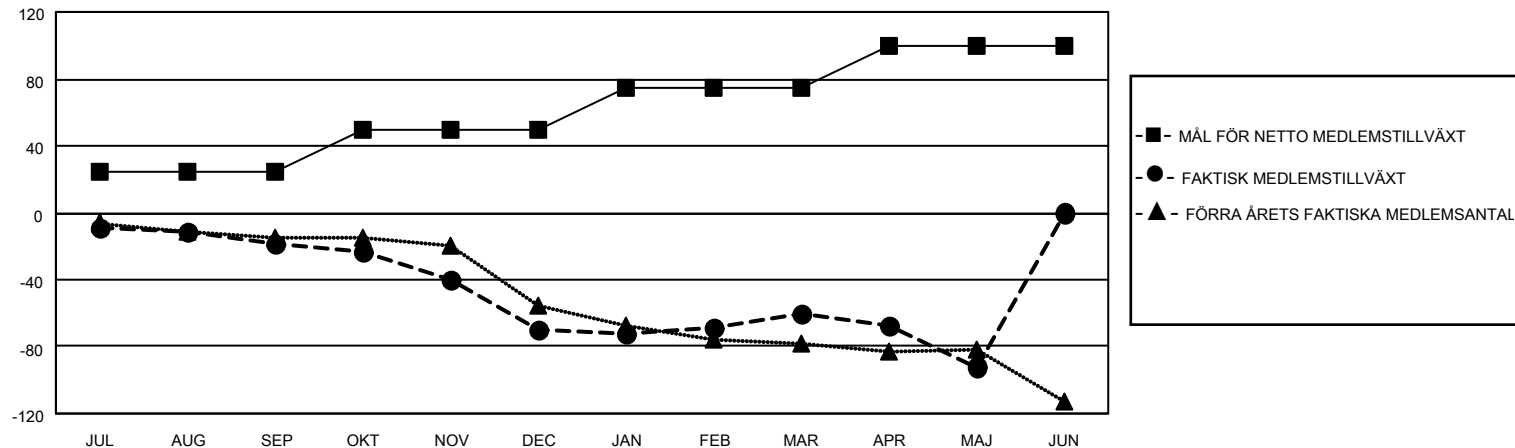
Klubbar			
RESULTAT FÖR 2021-2022			
KVARTAL	MÅL AVSEENDE NYA KLUBBAR	NYA KLUBBAR	AVFÖRDA KLUBBAR
JUL/AUG/SEP	0	0	0
OKT/NOV/DEC	0	0	0
JAN/FEB/MAR	0	0	2
APR/MAJ/JUN	1	0	1

Medlemmar			
RESULTAT FÖR 2021-2022			
KVARTAL	MÅL FÖR NETTO MEDLEMSTILLVÄXT	FAKTISK MEDLEMSTILLVÄXT	FAKTISKT ANTAL AVFÖRDA MEDLEMMAR (inklusive transfer)
JUL/AUG/SEP	25	1	20
OKT/NOV/DEC	25	17	67
JAN/FEB/MAR	25	37	26
APR/MAJ/JUN	25	2	34

MÅL OCH FAKTISKT ANTAL NYA KLUBBAR



MÅL OCH FAKTISKT ANTAL MEDLEMMAR



NEDLAGDA KLUBBAR: 3

AVFÖRDA MEDLEMMAR

AVLIDNA	18
NEDLAGD KLUBB	14
ANNAN	115
TOTAL	147

27 CLUBS OF 73 TOG UPP EN ELLER FLER NYA MEDLEMMAR

[KLICKA HÄR FÖR KUMULATIV MEDLEMSDATA](#)

KÖNSFÖRDELNING

MAN	951 (73.38%)
KVINNA	345 (26.62%)
NON BINARY	0 (0.00%)
PREFER NOT TO ANSWER	0 (0.00%)

ANTALET FAMILJEMEDLEMMAR 152

FAMILJEMEDLEMMAR SOM BETALAR HÄLFTEN AV MEDLEMSAVGIFTEN 76